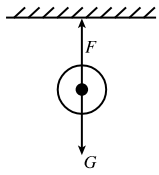


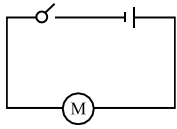
物理答案

1-5 DCABC

6-10 AC BD BC AC BD



11、



12、

13、(1) 2.65cm (2) 29℃ (3) 213.9kW·h

14、

① (1) 玻璃板 (2) 像 (3) 像距与物距相等

② (1) 右 (2) 89; 8.9 (3) 偏大 (4) $\frac{F_1}{F_1 - F_2} \rho_{\text{水}}$

15、缺题

16、(1) D (2) 略 (3) 左 (4) 0.44 (5) 9.5 (6) 不合格; 小灯泡烧坏

17、(1) $6 \times 10^5 \text{Pa}$ (2) 75km/h; 不超速 (3) $1.8 \times 10^6 \text{J}$

18、(1) 800Ω (2) 0.011A (3) 0.144W

19、

(1) $I_1 \approx 4.5\text{A}$ $I_2 \approx 6.8\text{A}$ $I_2 > 5\text{A}$, 所以不选 1500W 的电热水壶。

(2) 小; 少

(3) 电热水壶短路; 电热水壶的功率太大了。

(4) B

(5) 略